



RIGA WATERFRONT
LATVIA



Courtyard
RESIDENCES



Vizionārs

Mohameda Ali Alabara vadībā Eagle Hills rada ikoniskus novatoriskus projektus, kas globālajā tirgū tiek turēti augstā cieņā. To pazīstamākā šķautne ir ārkārtīgi rūpīgi izstrādātie kopienas arhitektūras virsplāni, kurus veidojuši izcilākie arhitekti un projektētāji. No Horvātijas līdz Etiopijai, no Omānas līdz Marokai, realizējot Mohameda Ali Alabara vīziju, tapušas pasaules līmeņa urbānās ainavas, un projektu saraksts turpina paplašināties ar jauniem luksusa dzīves sasniegumiem.



Par Rīgu

Riga Waterfront atrodas Rīgā, ievērojamā kultūras un vēstures centrā. 1201. gadā dibinātās pilsētas lepnums ir izcili saglabātā vecpilsēta, kas iekļauta UNESCO Pasaules mantojuma sarakstā. Vecrīgā un pilsētas centrā sastopams unikāls arhitektūras stilu apvienojums no senlaicīgu baznīcu diženajām velvēm līdz jūgendstila bagātīgajiem ornamentiem. Rīga ir izsmalcinātu noskaņu pilsēta – ar bagātīgu muzeju un koncertzāļu piedāvājumu un dzīvīgu atmosfēru. Plaša restorānu izvēle, izcilas iepirkšanās iespējas un rosīga naktsdzīve padara Rīgu par īstenu Baltijas pērli.





Jaunais Eiropas centrs

Vēsturiskā rūpnieciskā teritorija Andrejsalā un Eksportostā taps par dzīvīgu, mūsdienīgu un ilgtspējīgu krastmalas apkaimi, kurā integrētas dzīvojamās telpas un komercietelpas, kā arī kultūras un izklaides infrastruktūra. Izcila lokācija Daugavas krastā – 55 hektāri nekustamajiem īpašumiem, kas var atdzīvināt pilsētu, nodrošināt lielāku dzīvojamo fondu, palīdzēt palēnināt nekustamā īpašuma tirgus uzkaršanu un veicināt ekonomikas izaugsmi.

Centra tuvums uzreiz pāri Eksporta ielai, tramvaja līnija Andrejostas ielā un plānotais pasažieru termināla renovācijas un paplašināšanas projekts padara Riga Waterfront viegli sasniedzamu.

Šo vietu raksturo industriālais mantojums un 5 kilometru gara upmalas promenāde – brīnišķīga vieta dzīvei un atpūtai, baudot skatu uz pilsētas centru un Ķīpsalu. Vēsturisko Rīgas termoelektrostacijas ēku pārvēršot par tirdzniecības centru, teritorijas sirdī tiks radīts unikāls un nostalgisks iepirkšanās un gastronomijas galamērķis.



Ar cieņu pret vēsturi veidojam nākotni

Riga Waterfront nav vienkārši kārtējais attīstības projekts – tas ir ceļojums cauri laikmetiem, kur vēstures bagātīgais mantojums eleganti savijas ar mūsdienu dzīves dinamiku. Riga Waterfront redzējums ir dinamiska pilsētas ainava, kurā vēstures atbalsis saskan ar dzīvīgu laikmetīgumu. Mūsu vīzija ir izveidot plaukstošu kopienu, kas tur cieņā savu mantojumu, vienlaikus integrējot ikdienā inovācijas un ilgtspēju. Apvienojot pagātnes šarmu ar nākotnes solījumu, Riga Waterfront vēlas iedvesmot nākamās paaudzes un atstāt mantojumu, kas bagāts ar enerģiju, radošumu un kopienas garu.

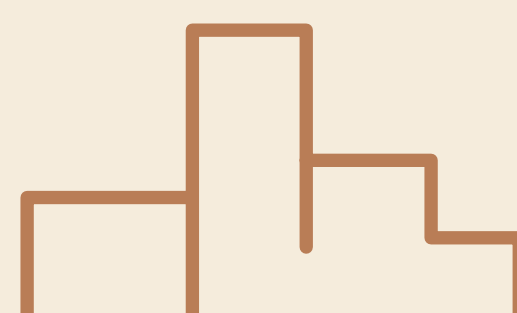


Skaitļi un fakti

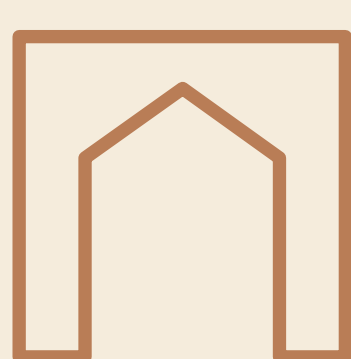
Gara promenāde



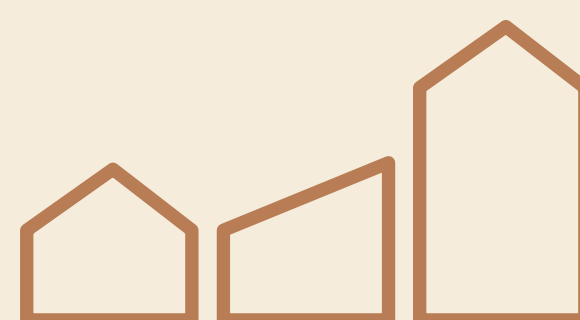
50 ha *premium* klases nekustamo īpašumu platības



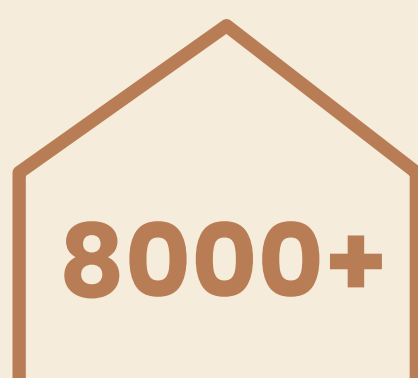
Vārti uz Rīgu



Apkaimes ar savu individuālo raksturu



Dzīvojamo telpu vienības



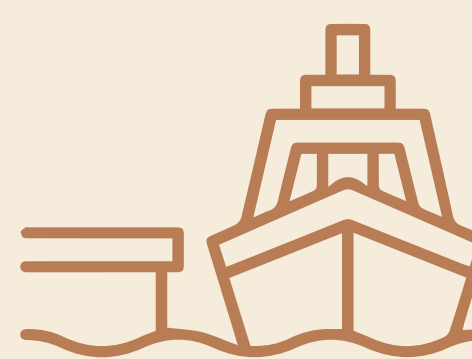
A klases biroju telpas



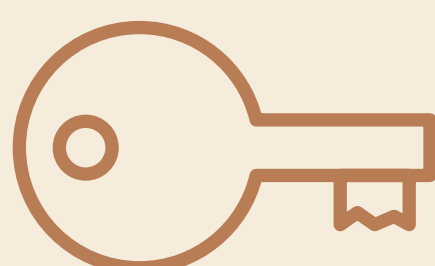
Pirmklasīgas tirdzniecības telpas un pakalpojumi



Jahtu ostas un kruīza kuģu termināļi



Līdz 100 augstākā līmeņa viesnīcu numuru



Tiešs tuvums pilsētas centram





Virsplāns

Ar Eksporta ielu kā vienojošo artēriju Rīga Waterfront savij kopā septiņas atšķirīgas apkaimes, katru ar individuālu identitāti, kuru saskaņa sniedz dinamiskas pieredzes. Katrs segments piešķir savu īpašo raksturu, padarot plašās Rīga Waterfront teritorijas šķērsošanu par ritmisku ceļojumu.

No Marina Village dzīvīgās enerģijas vēsturiskā pilsētas centra tuvumā līdz Innovation Harbor apcerīgajai noskaņai, kur biroju telpas saplūst ar zaļajām zonām, Rīga Waterfront piedāvā neskaitāmas dažnedažādas pieredzes gan iedzīvotājiem, gan plašākai sabiedrībai. Dzīvošanai, darbam, atpūtai – šī pilnībā pārtapusī Rīgas apkaime aicina izpētīt un izbaudīt tās daudzveidīgās iespējas.





Rīgas SoHo

Jaunais Rīgas sabiedriskās dzīves epicentrs. Šeit iedvešam jaunu elpu vēsturiskajās būvēs, paceļot industriālo mantojumu jaunos augstumos, lai ap Spēkstacijas tirdzniecības centru un SoHo laukumu dzirkstītu kultūras un sabiedriskā dzīve. Šī apkaime ir projektēta gājējiem un visas dienas garumā piedāvā plašas iepirkšanās un garšu baudu iespējas. SoHo krastmalas promenāde taps par jaunu vietu, kur satikties un pavadīt laiku – beidzot ūdensmala būs pieejama visiem Rīgas iedzīvotājiem.

Courtyard

RESIDENCES



Courtyard Residences pie kompleksa galvenās ieejas piedāvā nepārspējamu tuvumu jahtu ostai un satriecošus upes skatus.

Sākot no piektā stāva augstuma, paveras elpu aizraujoša panorāma, savukārt daži dzīvokļi ir ar skatu uz Rīga Waterfront sirdi – Spēkstaciju, nākotnes iepirkšanās paradīzi.

Inovatīvs dizaina elements – iespaidīgs 55 metrus garš un 16 metrus plats zaļš iekšpagalms – rezidencēm piešķir rāmu un atsvaidzinošu atmosfēru.

Courtyard

RESIDENCES



Courtyard

RESIDENCES

Par projektu

SPOŽA DZĪVE PĀRDOMĀTI VEIDOTĀS TELPĀS

Šajā namā pieejami dzīvokļi plašā klāstā – no vienas līdz trim guļamistabām, un visos ir atvērta plānojuma dzīvojamā istaba, kurā pārdomāti izmantots ikkatrs kvadrātmeters.

ĒRTĪBAS PIE PAŠĀM NAMDURVĪM

Tā kā ēkas pirmajā stāvā atrodas komercietelpas, tev tuvumā vienmēr būs vajadzīgie veikali un pakalpojumi.

PATĪKAMA AUTO NOVIETOŠANA

Izmanto ērtu autostāvvietu pagrabstāvā, kur katram auto ir ierādīta sava individuālā vieta.

SIRSNĪGA SAGAIŠANA

Eleganta dizaina vestibili sniegs patīkamas sajūtas, ikreiz ierodoties rezidencē.

UZELPO SVAIGĀ GAISĀ

Katrs mirklis uz sava privātā balkona ļaus izbaudīt spīgto Baltijas gaisu un apzaļumotā pagalma mieru.

Courtyard

RESIDENCES



BAUDI DZĪVI VISĀ TĀS PILNĪBĀ

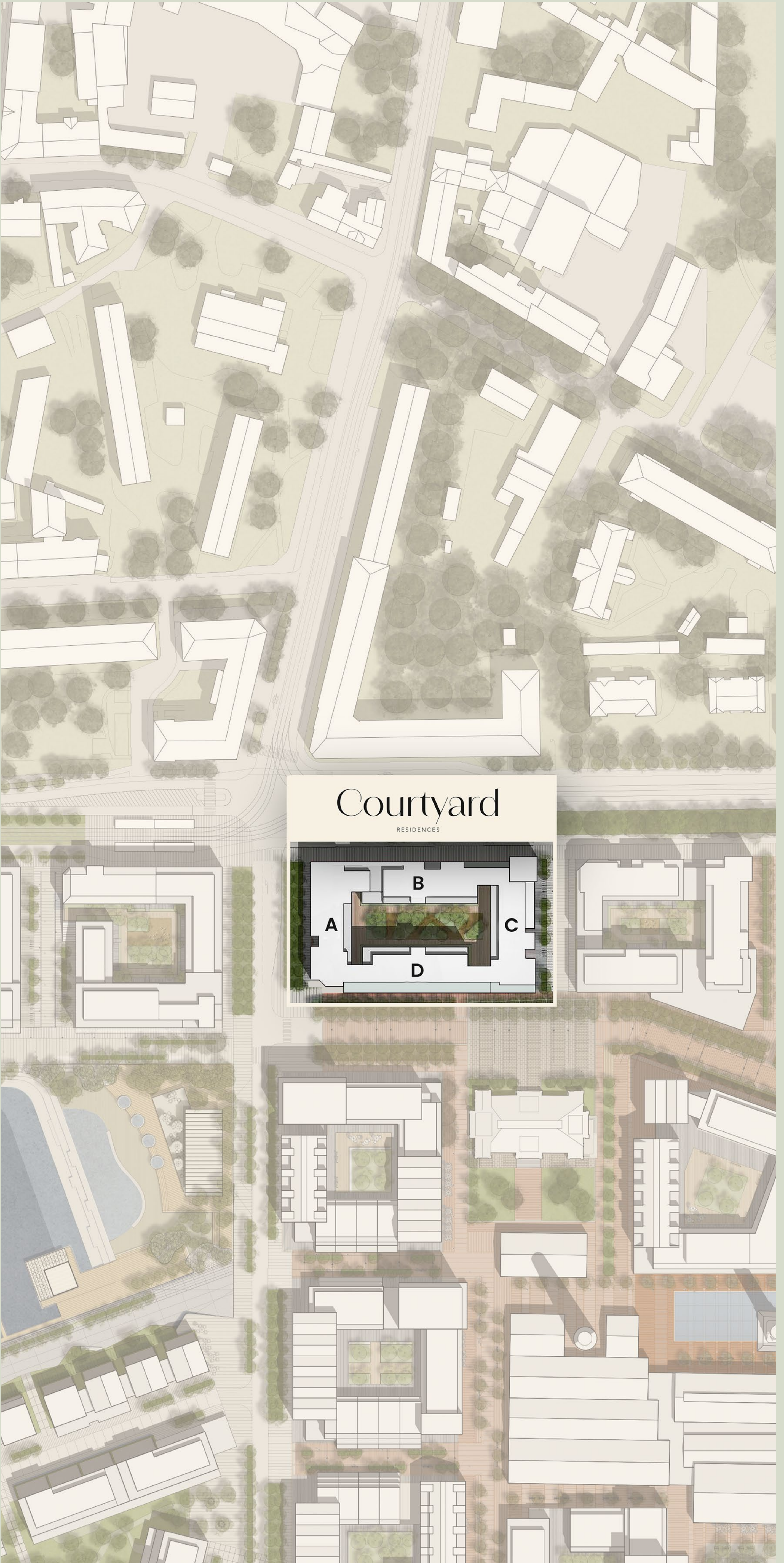
Zaļu bulvāru ieskautais Rīgas centrs ir pavisam netālu.

MŪSDIENĪGA DZĪVES VIDE

Apartamentiem ir 2,85 metru augsti griesti – plašuma te netrūkst. Pilnībā pabeigta iekšējā apdare ar sanitārajiem mezgliem un apkuri.

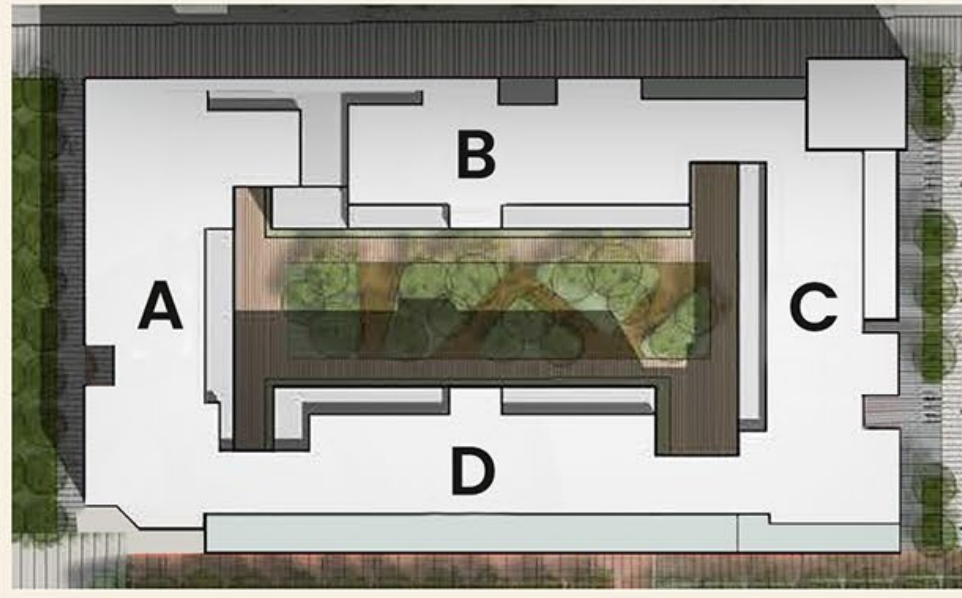
Courtyard

RESIDENCES



Courtyard

RESIDENCES



Courtyard

RESIDENCES



Interjeri

Jau sperot pirmo soli Courtyard Residences, jūtama izsmalcināta luksusa atmosfēra. Silta, eleganta pasteltoņu palete ar valdzinošu dizainu kopējai noskaņai piešķir gan spozmi, gan atturīgu vienkāršību.



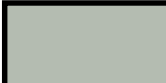
- Dizaina vestibili ar panorāmas logiem un elegantu iekārtojumu
- Eleganta dizaina gaiteni
- Atsevišķa novietne bērnu ratiņiem

Courtyard Residences koplietošanas telpās ir piedomāts pie tā, lai atstātu izcilu iespaidu – te organiski savienojas stils un funkcionalitāte.

Ēku plāni

2., 3., 4., 5. stāvs



-  1 GUĻAMISTABA
-  2 GUĻAMISTABAS
-  3 GUĻAMISTABAS



Ēku plāni

6. stāvs



- 1 GUĻAMISTABA
- 2 GUĻAMISTABAS
- 3 GUĻAMISTABAS








Ēku plāni

7. stāvs



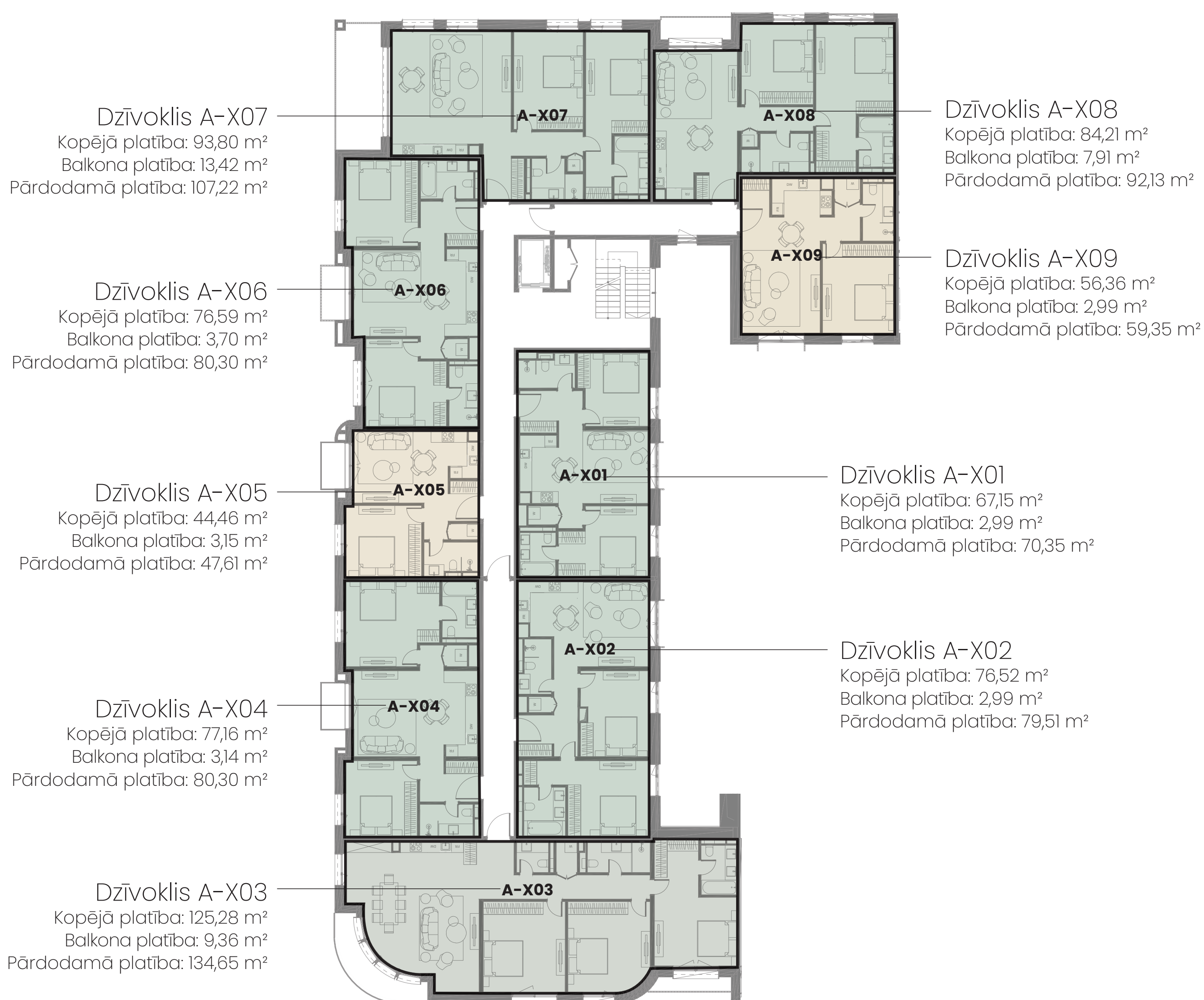
-  1 GUĻAMISTABA
-  2 GUĻAMISTABAS
-  3 GUĻAMISTABAS





A bloka plāns

2.-5. līmenis

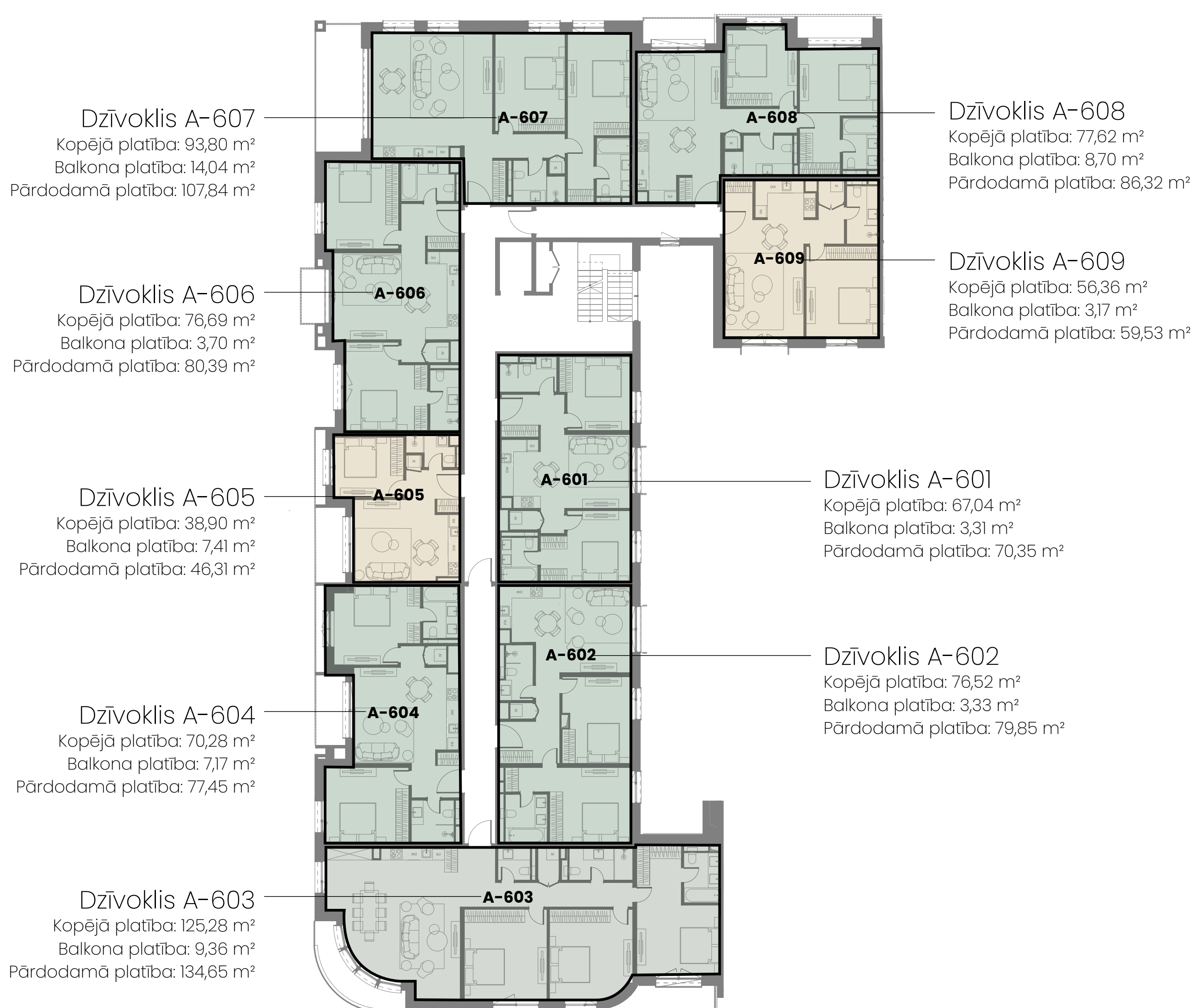


- 1 GUĻAMISTABA
- 2 GUĻAMISTABAS
- 3 GUĻAMISTABAS



A bloka plāns

6. līmenis

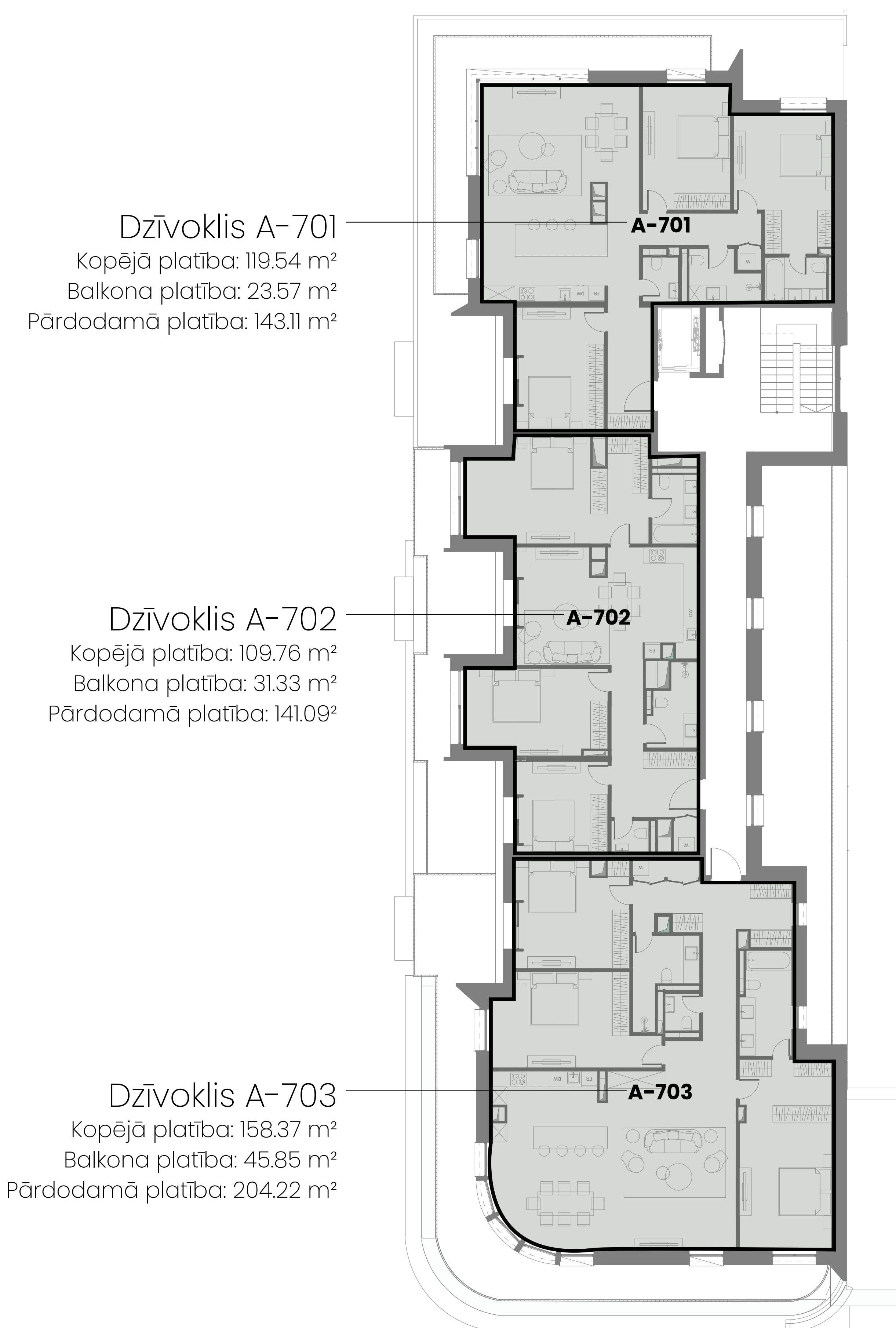


- 1 GUĻAMISTABA
- 2 GUĻAMISTABAS
- 3 GUĻAMISTABAS



A bloka plāns

7. līmenis



 3 GUĻAMISTABAS





B bloka plāns

2.-5. līmenis

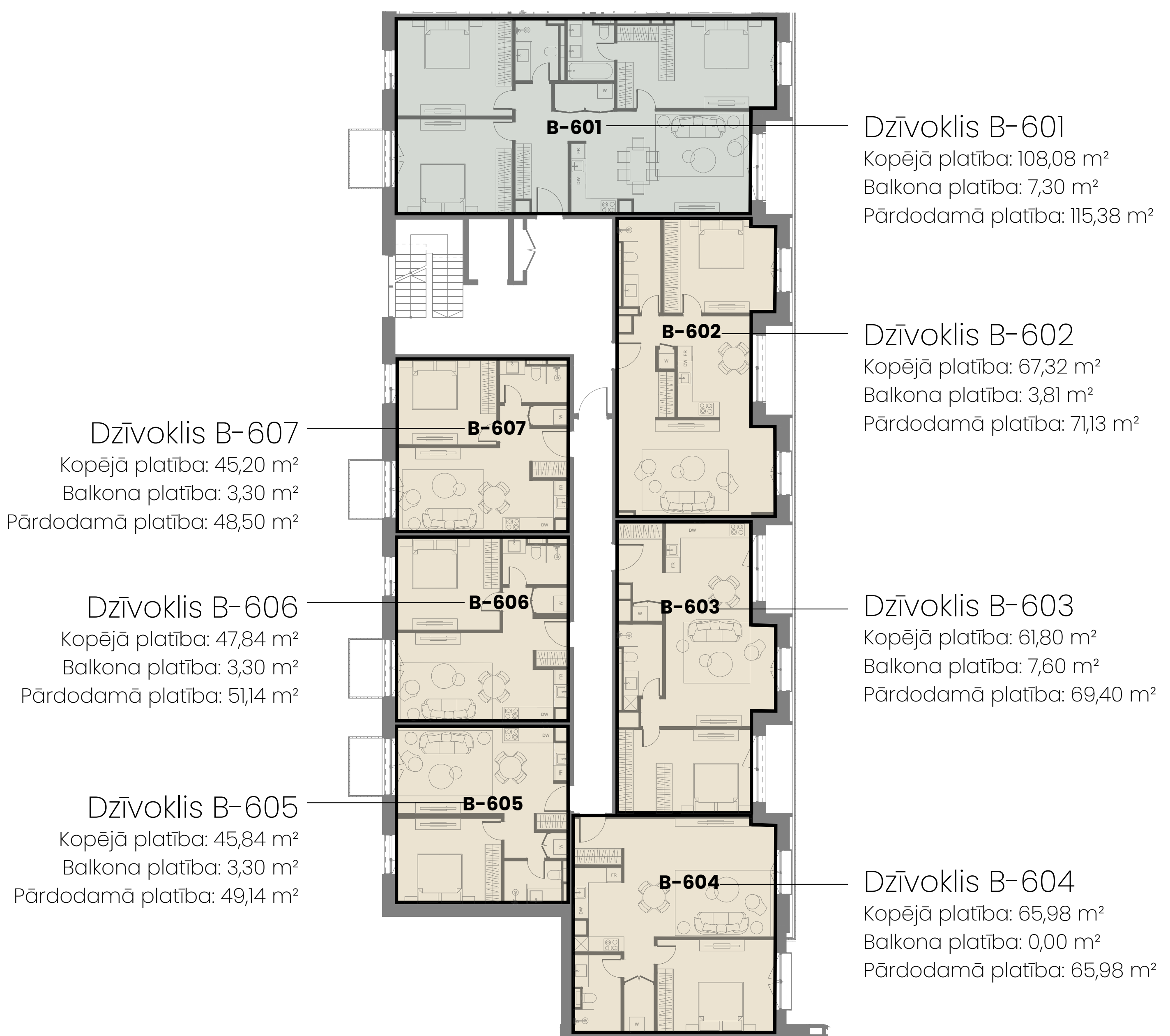




- 1 GUĻAMISTABA
- 2 GUĻAMISTABAS



B bloka plāns

6. līmenis



-  1 GUĻAMISTABA
-  3 GUĻAMISTABAS



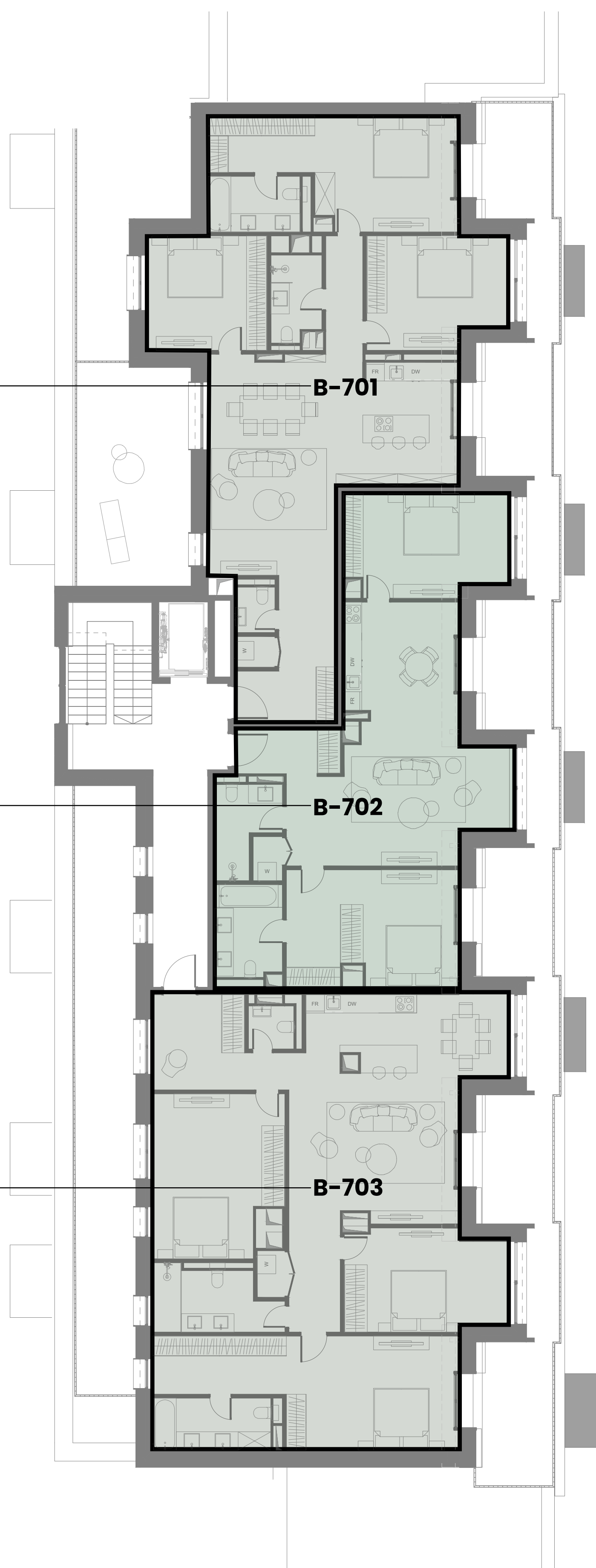
B bloka plāns



7. līmenis

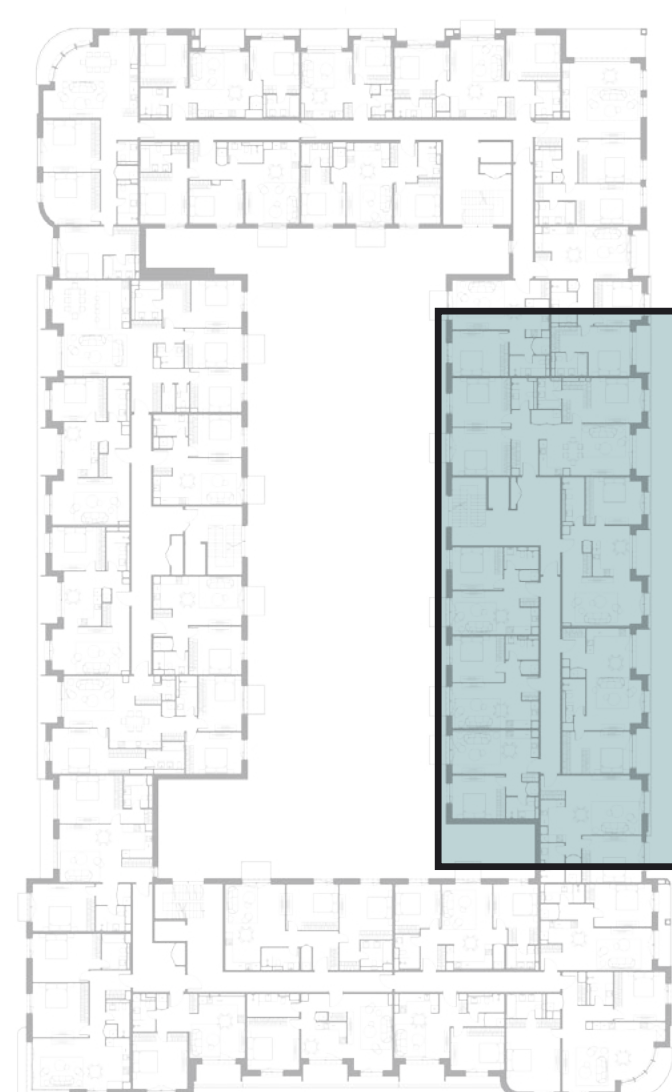
Dzīvoklis B-701
Kopējā platība: 126,79 m²
Balkona platība: 47,68 m²
Pārdodamā platība: 174,47 m²

Dzīvoklis B-702
Kopējā platība: 95,22 m²
Balkona platība: 22,20 m²
Pārdodamā platība: 117,42 m²

Dzīvoklis B-703
Kopējā platība: 143,49 m²
Balkona platība: 23,23 m²
Pārdodamā platība: 166,72 m²



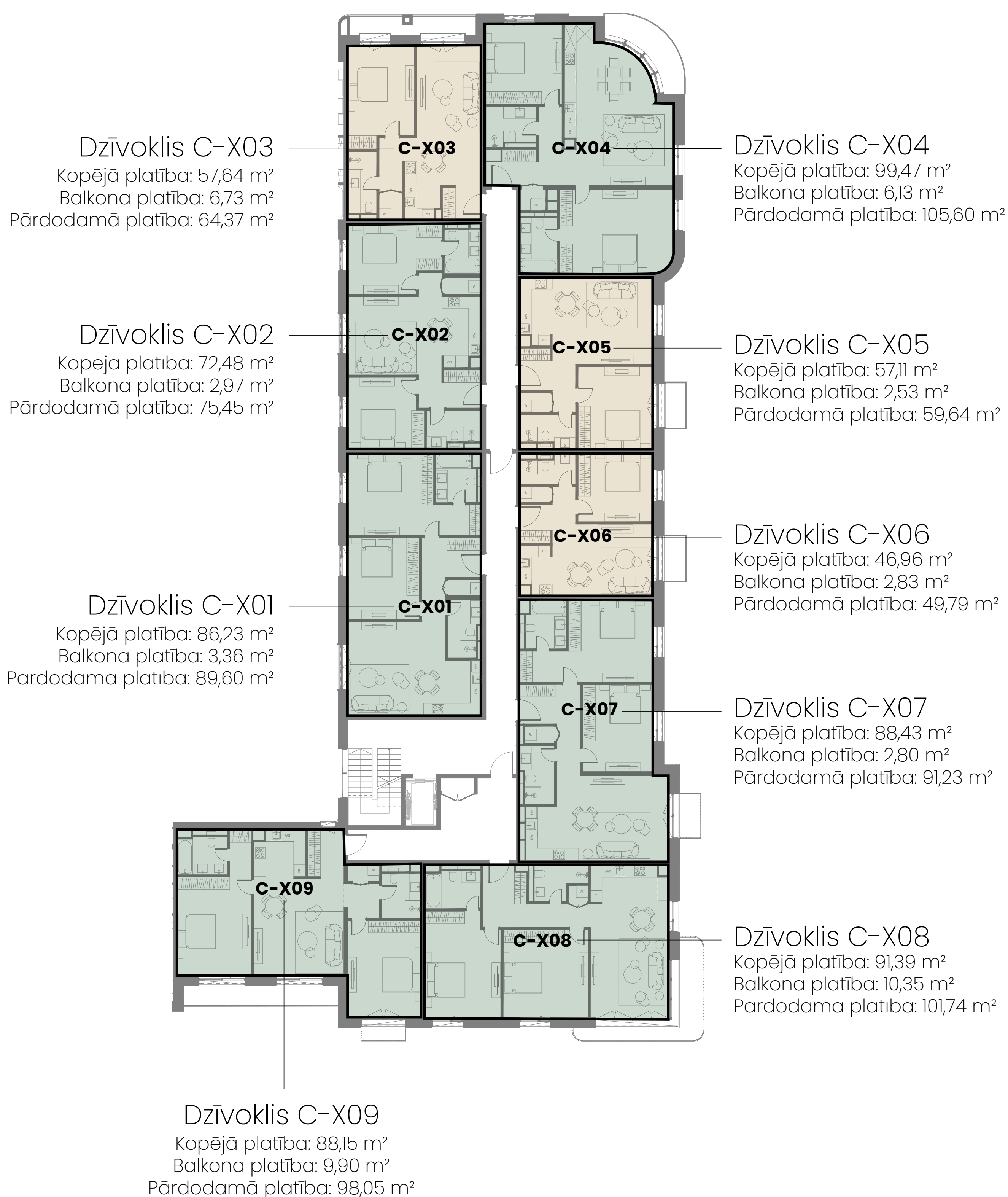
-  2 GUĻAMISTABAS
-  3 GUĻAMISTABAS





C bloka plāns

2.-5. līmenis

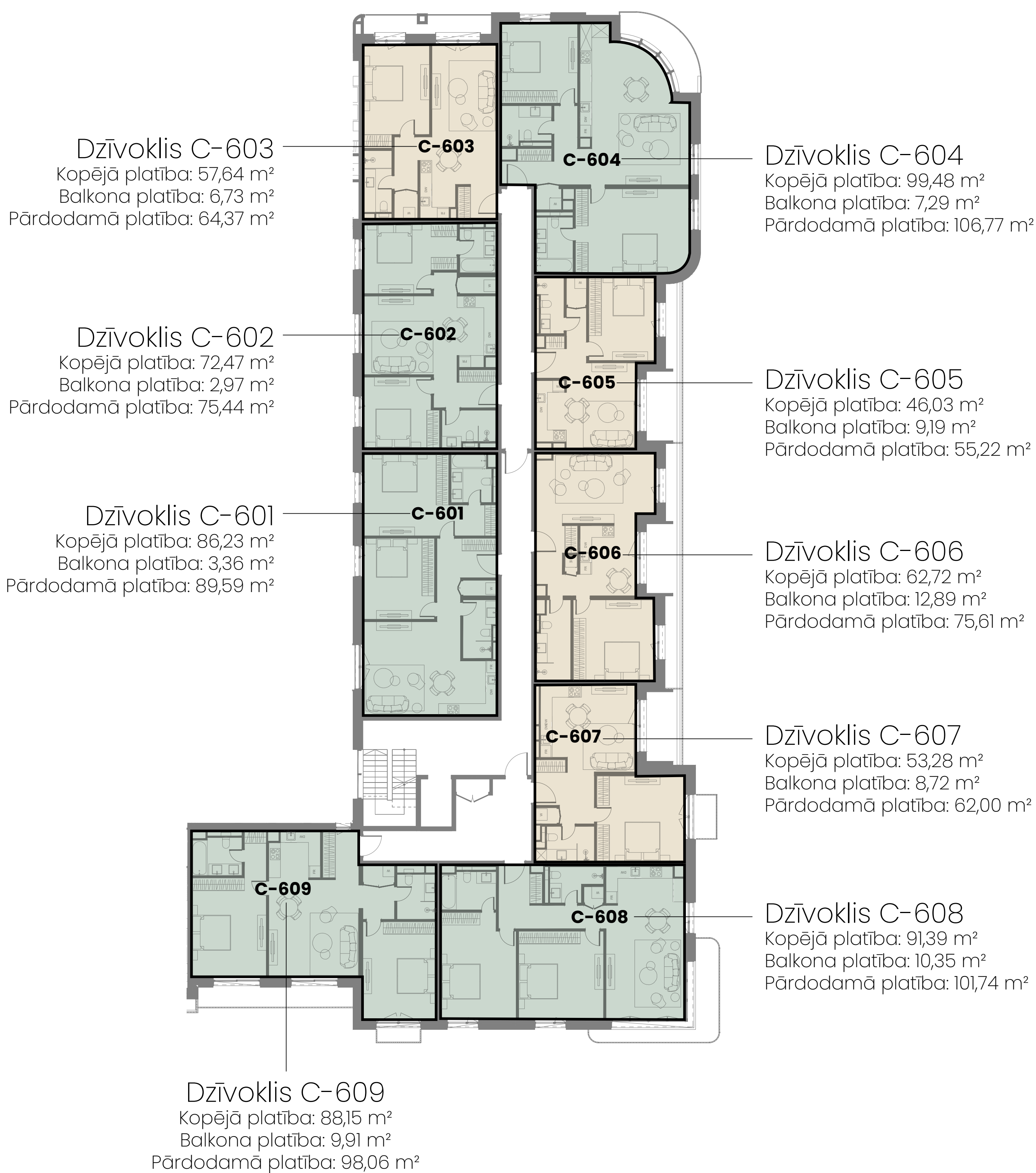


- 1 GUĻAMISTABA
- 2 GUĻAMISTABAS



C bloka plāns

6. līmenis

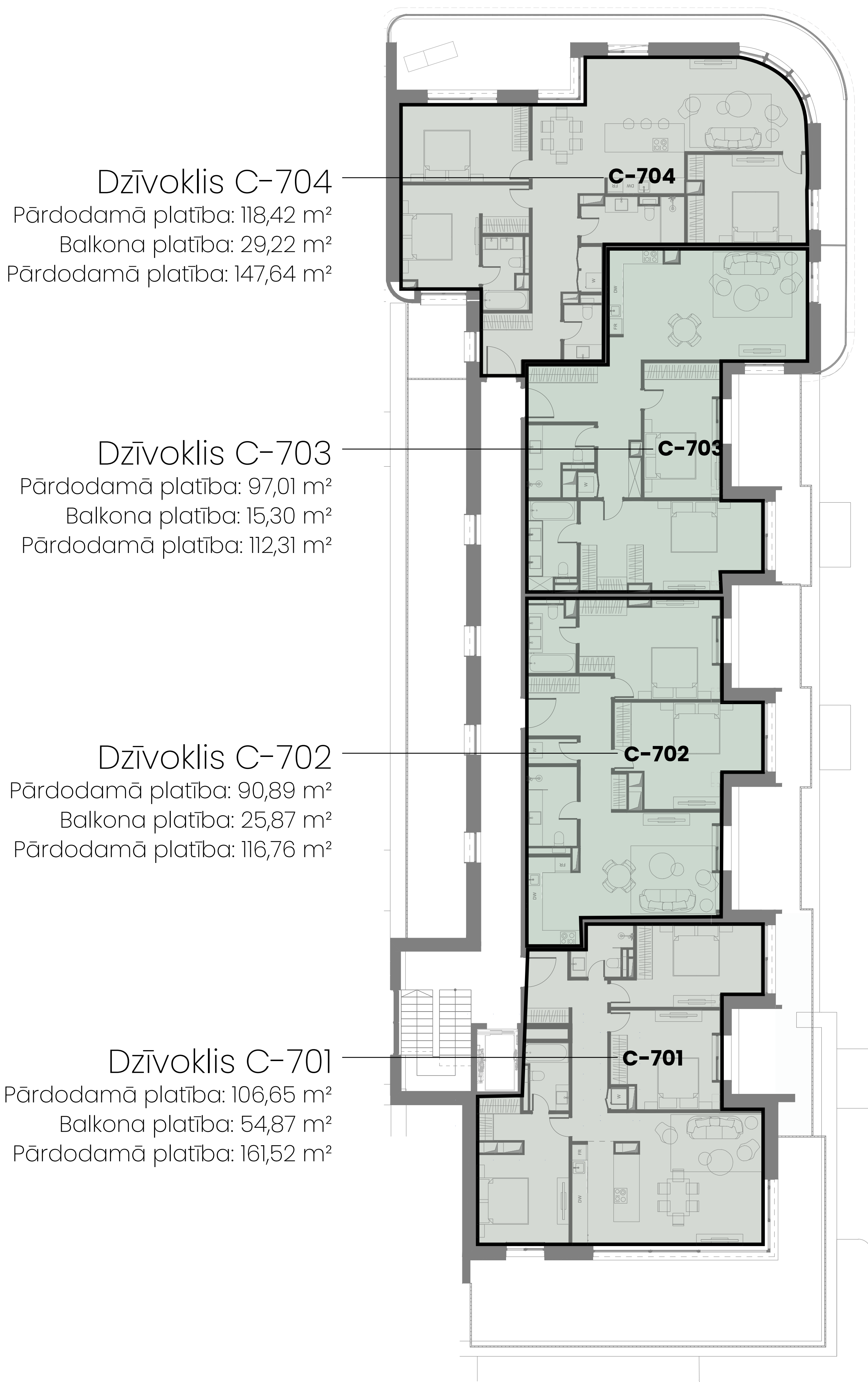




- 1 GUĻAMISTABA
- 2 GUĻAMISTABAS



C bloka plāns

7. līmenis



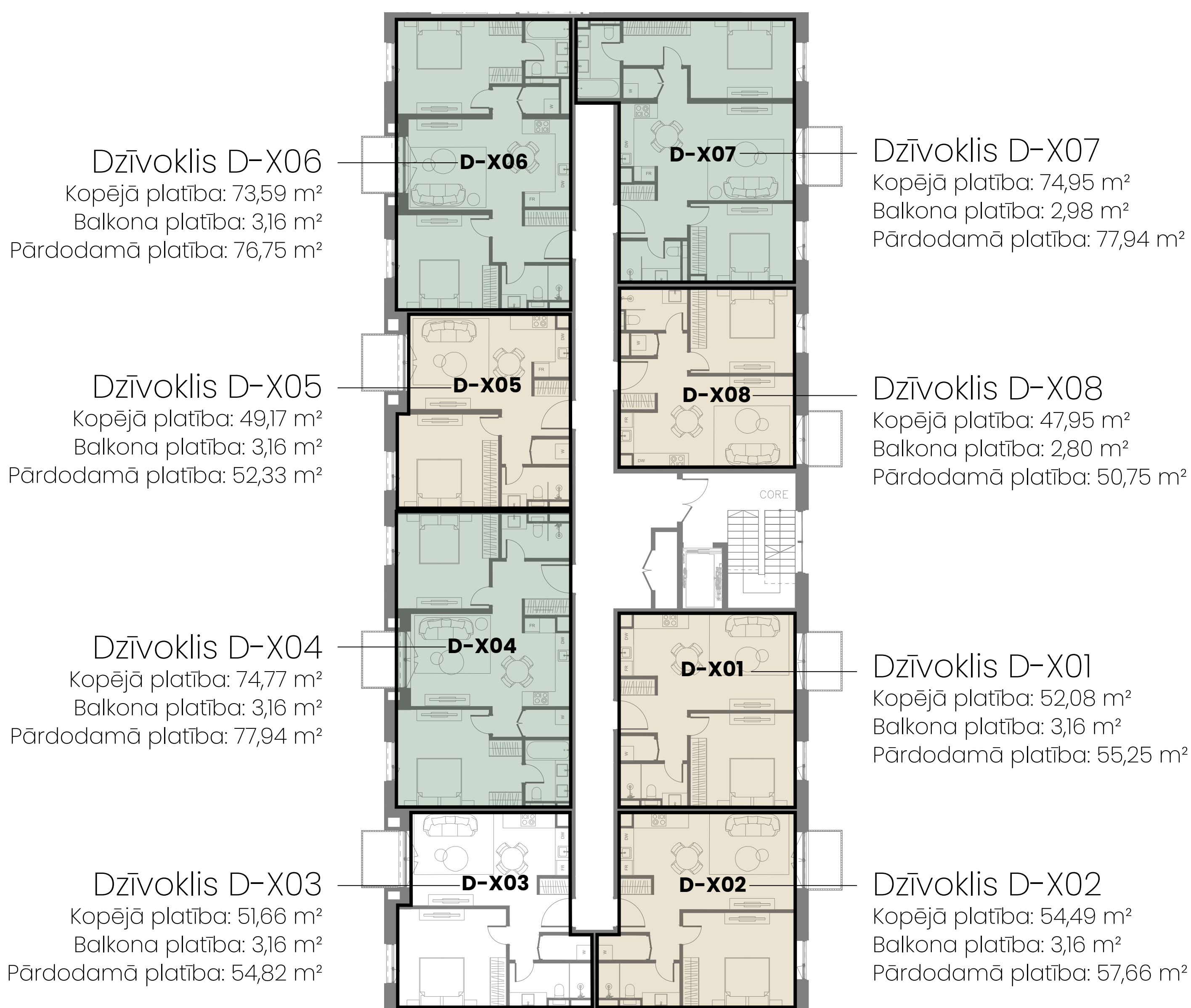
-  2 GUĻAMISTABAS
-  3 GUĻAMISTABAS





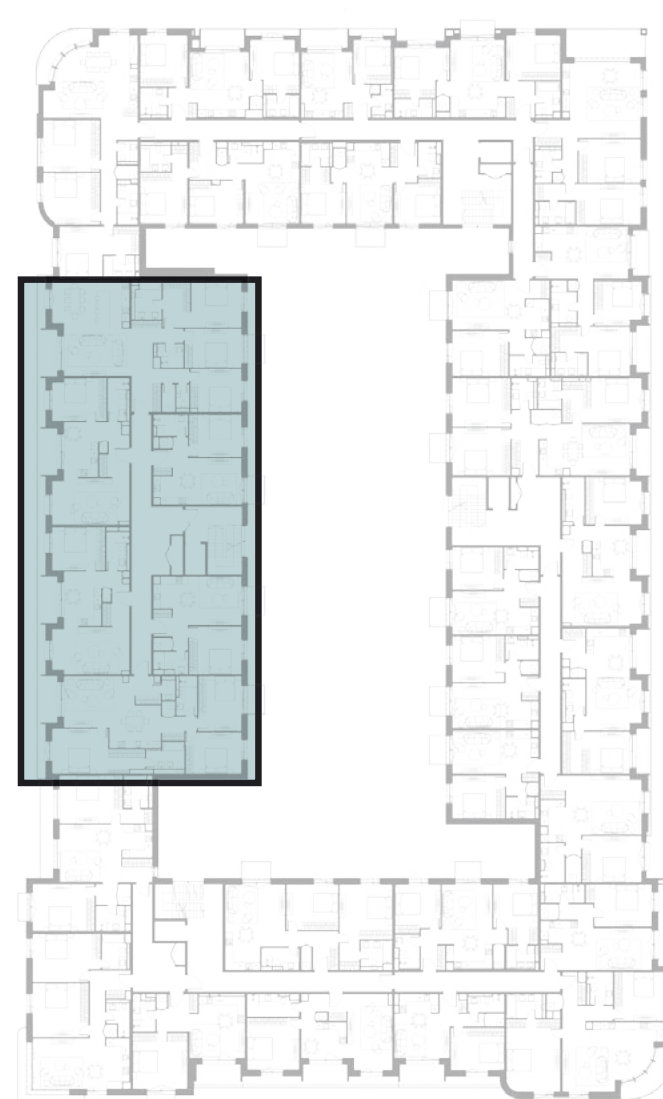


D bloka plāns

2.-5. līmenis

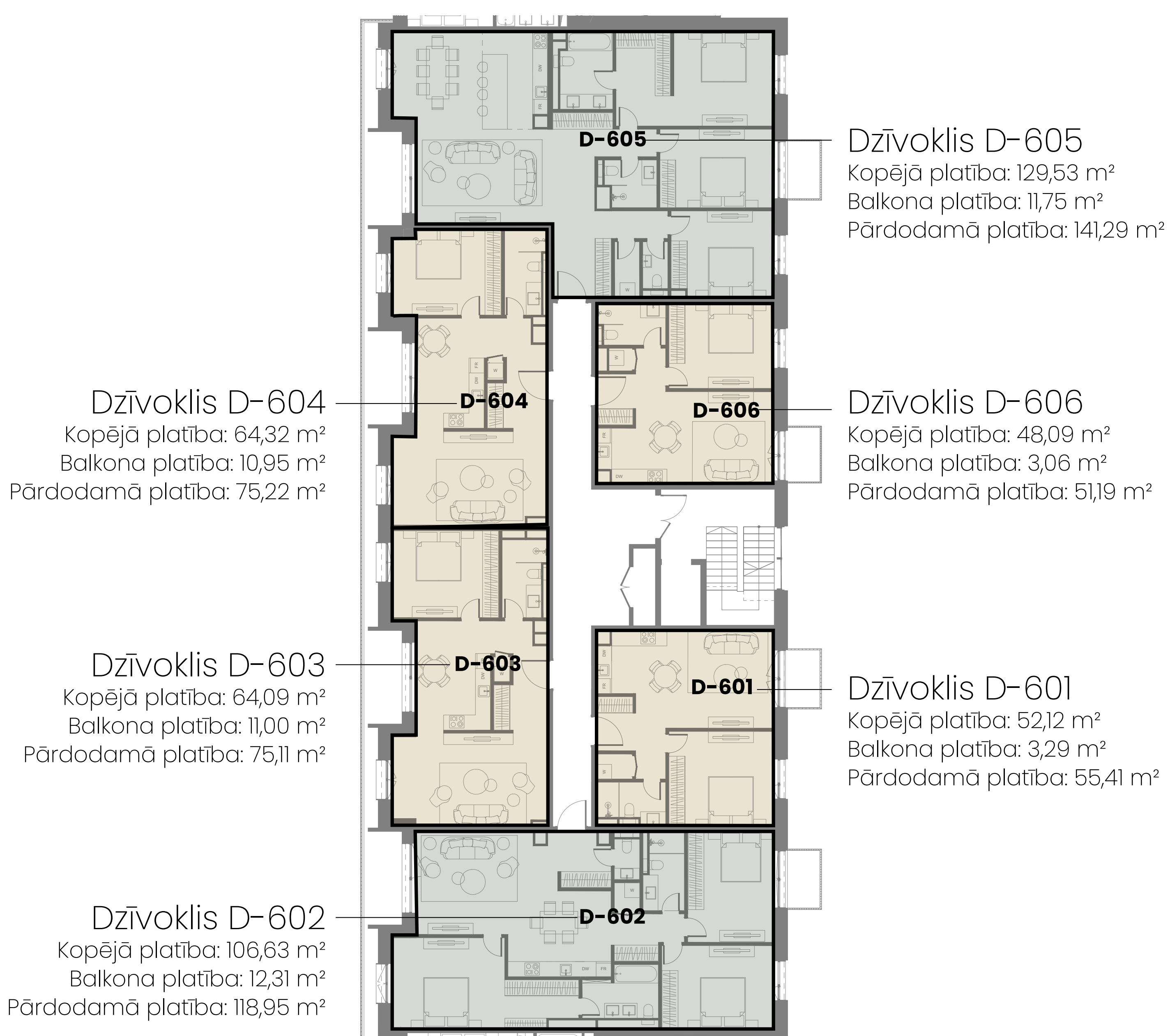




-  1 GUĻAMISTABA
-  2 GUĻAMISTABAS

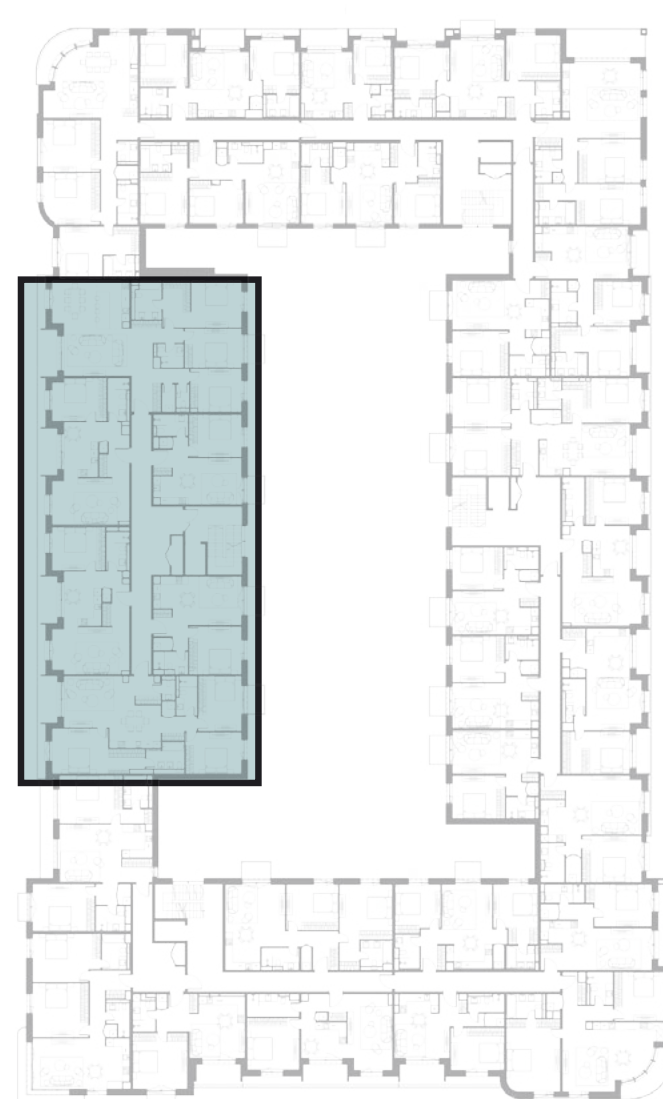


D bloka plāns

6. līmenis



-  1 GUĻAMISTABA
-  3 GUĻAMISTABAS



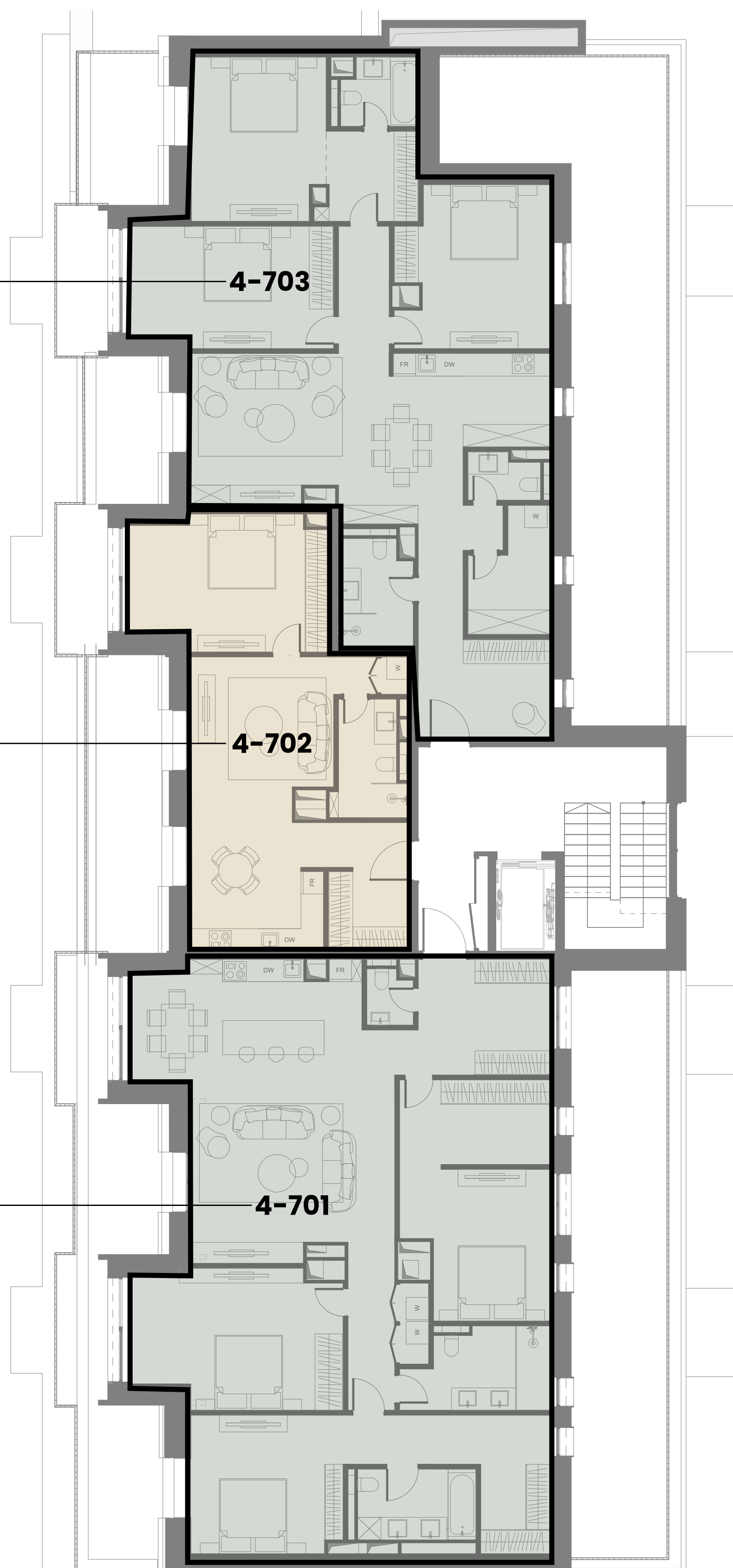
D bloka plāns

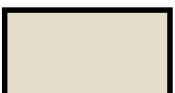

7. līmenis

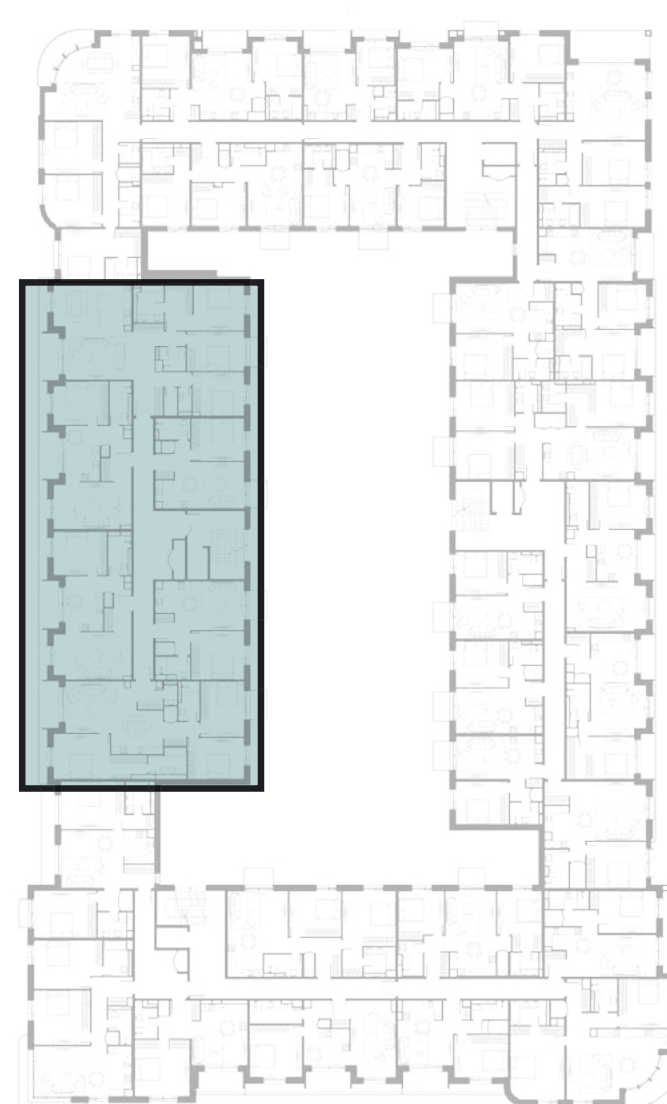
Dzīvoklis D-703
Kopējā platība: 126,27 m²
Balkona platība: 21,76 m²
Pārdodamā platība: 148,04 m²

Dzīvoklis D-702
Kopējā platība: 59,37 m²
Balkona platība: 20,57 m²
Pārdodamā platība: 85,48 m²

Dzīvoklis D-701
Kopējā platība: 147,16 m²
Balkona platība: 28,19 m²
Pārdodamā platība: 175,35 m²



-  1 GUĻAMISTABA
-  3 GUĻAMISTABAS





Toll-free: 80-88-88-88
International: +371 6-731-90-90
rigawaterfront.com

